

## Réseau Aquitain Achats Publics Responsables

Inscription en ligne sur [www.achatsresponsables.com](http://www.achatsresponsables.com) => aquitaine

### 4<sup>èmes</sup> rencontres – Bordeaux – 5 février 2008 CAPC – Musée Art Contemporain

9h30	Accueil – café	
10h00	Ouverture de la journée	<p><b>Jean Louis BERGEY</b> <i>Délégué Régional</i> <b>ADEME Aquitaine</b></p> <p><b>Janine JARNAC</b> <i>Conseillère déléguée chargée de l'insertion par l'économie</i> <b>Conseil Régional</b></p>
10h15	Actualités du réseau et des achats responsables ...	
	<ul style="list-style-type: none"> <li>- lancement de la plate-forme électronique d'échanges (documents, contacts)</li> <li>- participer activement au réseau : constitution de groupes de travail</li> </ul> <p>Echange avec la salle</p>	<p><b>Antoine BONSCH</b> <i>Chargés de mission collectivités et Développement Durable</i> <b>ADEME Aquitaine</b></p> <p><b>Philippe GAUBERT</b> <i>Directeur Adjoint - Développement Durable et Solidaire (DDDS)</i> <b>Conseil Régional</b></p>
10h45	Le bois : un matériaux au service d'un développement plus durable ?	
	<ul style="list-style-type: none"> <li>- <b>Bois et environnement :</b> <ul style="list-style-type: none"> <li>- Politiques publiques environnementales et utilisation du bois</li> <li>- Bois et changement climatique</li> <li>- Valorisation énergétique du bois, bois matériaux de construction, mobilier, fibres...</li> </ul> </li> <li>- <b>Gestion durable des forêts et qualité écologique des produits</b> <ul style="list-style-type: none"> <li>- Les dispositifs en place et leur identification : certifications (FSC, PEFC)</li> <li>- Distinguer qualité écologique des matières premières et éco-produit (éco-conception, NF Environnement...)</li> </ul> </li> </ul> <p>Echange avec la salle</p>	<p><b>Eric AUFAURE</b> <i>Animateur du pôle Collectivités - Effet de serre</i> <b>ADEME Aquitaine</b></p> <p><b>Jean-Claude PETIT</b> <i>Responsable Développement et Certification - Pôle Ameublement</i> <b>Julien PROCEDES</b> <i>Auditeur technique PEFC et FSC</i> <b>FCBA (CTBA Centre Technique du Bois et de l'Ameublement + AFOCEL )</b></p>
12h00	Repas	

14h00	<b>Focus sur 1 exemple d'achat des collectivités</b>	
	<b>Achats de produits de mobilier</b>	
20	- <b>les enjeux environnementaux liés aux achats de mobilier</b>	<b>ADEME / Conseil Régional</b>  <b>Yannick LEGUERN</b> <i>Consultant en environnement</i> <b>Bio Intelligence Service</b>
20	- <b>l'expérience d'un fabricant (mobilier scolaire)</b> offre : qualité écologique des produits et services associés (matières premières certifiées « PEFC » ou « FSC »)	<b>Ludovic HOCLET (A confirmer)</b> <i>Responsable QSE</i> <b>SIMIRE</b>
20	- <b>l'expérience d'un fabricant / distributeur (mobilier de bureau)</b> offre : qualité écologique des produits et services associés (produits certifiés « NF Environnement »)	<b>Fabrice AMALRIC</b> <i>Chef de Marché Régional</i> <i>Responsable Développement Durable</i> <b>STEELCASE International</b>
20	- <b>l'expérience d'un distributeur interface entre l'offre et la demande de produits</b> offre : qualité écologique des produits et services associés (produits certifiés « NF Environnement »)	<b>Laurent PERRAGUIN</b> <i>Responsable Développement Commercial</i> <b>Pierre CAUDRON</b> <i>Commercial comptes clés secteur public</i> <b>JM Bruneau</b>
20	- <b>l'expérience de l'UGAP interface entre l'offre et la demande de produits</b> offre : qualité écologique des produits et services associés (produits certifiés « NF Environnement »)	<b>Dominique LEHMANN</b> <i>Chargé de mission – Direction des achats – Département mobilier et équipement général (National)</i> <b>Gérard TALLANDIER</b> <i>Délégué régional UGAP Bordeaux</i> <b>UGAP – Union des Groupements d'Achats Publics</b>
20	- <b>l'expérience d'une collectivité (achat) d'aquitaine</b> motivations, organisation actuelle, contraintes, achats réalisés, résultats...	<b>Jean-Yves BOUTET (A confirmer)</b> <i>Mission animation Départementale Agenda 21</i> <b>Conseil Général de la Gironde</b>
30	- <b>quelles perspectives : pistes de travail pour les acheteurs</b> - <b>création d'un groupe de travail</b> - <b>élaboration du guide régional (selon le modèle des guides « GEM-DD En »)</b> Table ronde et échange avec la salle	
17h00	<b>Conclusion</b>	

**Inscription en ligne sur : [www.achatsresponsables.com](http://www.achatsresponsables.com) => aquitaine**

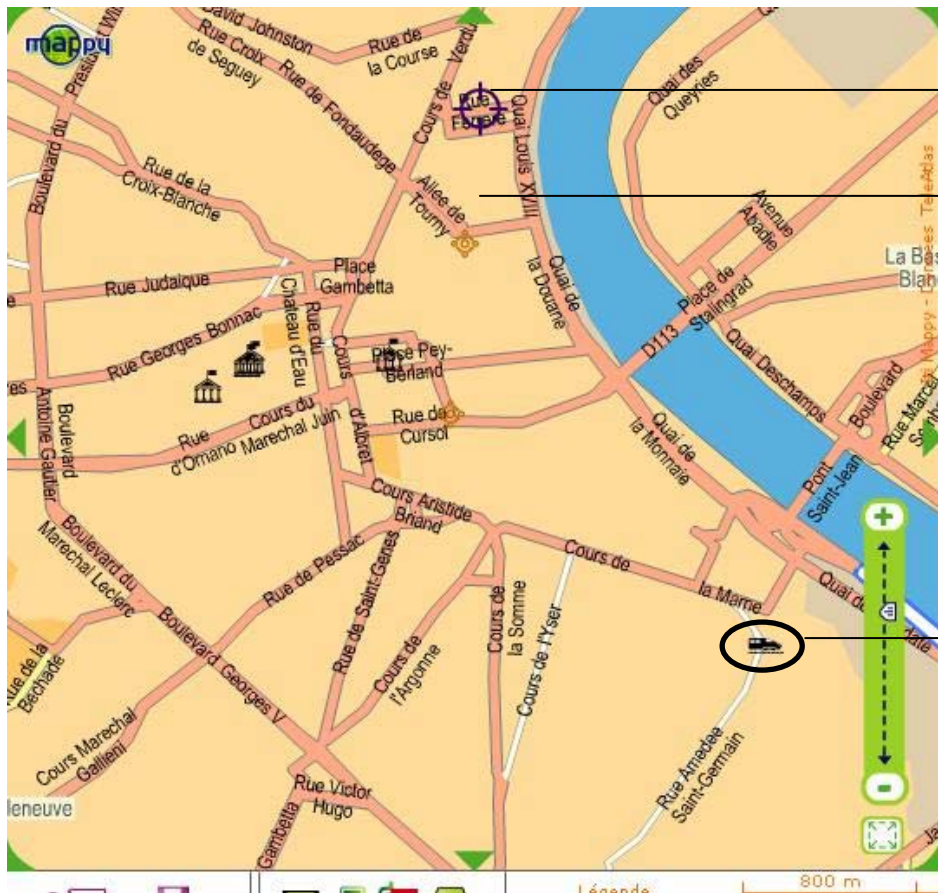
### **Le Saviez-vous ? L'Aquitaine se dote d'un « Plan Climat » !**

En France, les premiers signes du réchauffement climatique sont déjà perceptibles : inondations de 2002, canicule de 2003, avancée des dates de vendanges depuis 1945, recul du trait de côte en Aquitaine, sécheresses récurrentes, manque de neige dans certaines stations de ski... Ils laissent imaginer les problèmes auxquels nous serons bientôt confrontés.

La Préfecture de Région, l'ADEME et le Conseil Régional ont lancé le Plan Climat Aquitain. Un premier plan de 48 actions a été retenu suite à une phase de concertation. Des groupes de travail sont proposés pour poursuivre et faire vivre ce Plan Climat. Vous pouvez consulter l'ensemble des contributions et obtenir plus de précisions sur [www.ademe.fr/aquitaine](http://www.ademe.fr/aquitaine).

**CAPC - Musée d'Art Contemporain  
7 rue Ferrère - Bordeaux**

A 5 minutes à pieds depuis la Place des Quinconces  
Tram : Ligne C depuis la Gare - Place des Quinconces [www.infotbc.com](http://www.infotbc.com)



**CAPC**

**Quinconces  
Tram C**

**Gare SNCF  
Tram C**

